

Łubianka, 19 października 2021 roku

WÓJT
Gminy Łubianka
powiat toruński

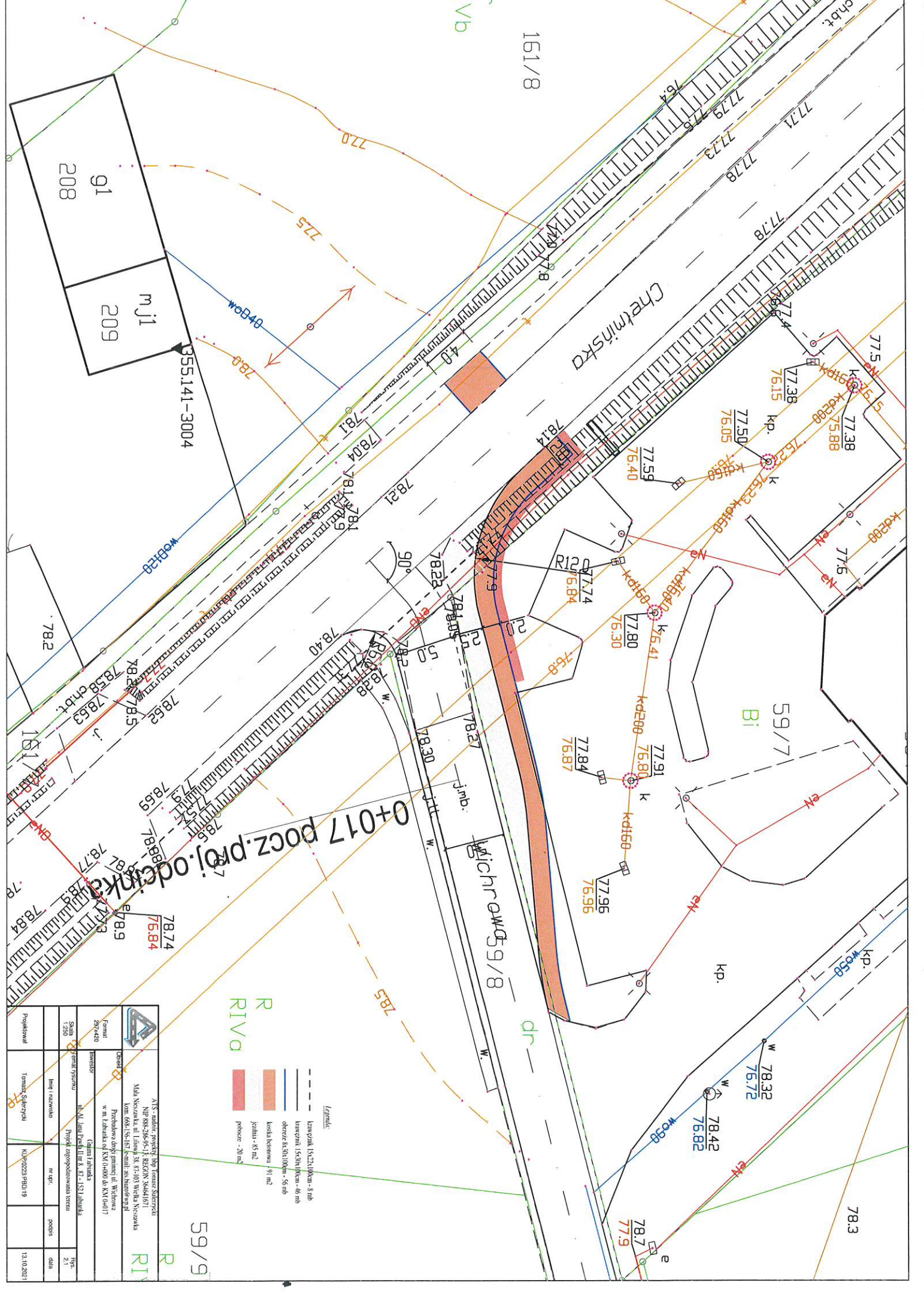
Pani Kamila Łajczak
Radna Rady Gminy Łubianka

W odpowiedzi na interpelację z dnia 5 października 2021 roku w załączeniu przekazuję projekt zagospodarowania terenu dla przebudowy skrzyżowania ulic Toruńskiej i Wichrowej. Przekazany projekt jest obecnie uzgadniany i powstał w oparciu o warunki techniczne wyznaczone przez Zarząd Dróg Wojewódzkich. Oczekujemy aktualnie na formalne uzgodnienie przedłożonego projektu.

Informuję równocześnie, że w sierpniu br. wiedząc, że przedłużająca się procedura uzgodnienia z ZDW projektu przebudowy skrzyżowania nie pozwoli na dokonanie przebudowy w roku bieżącym, podjąłem decyzję o ustabilizowaniu końcówki ul. Wichrowej i zleciłem wykonanie prac w październiku/listopadzie br.

Informuje także, że oznaczenie przejścia dla pieszych nastąpi w ramach przebudowy docelowej skrzyżowania.

Jerzy Zajackała



		ATIS - autorzy projektu: Słup Tomasz Słotwiński NIP 898-286-05-13; REGON 364841671 Maja Nieszczyk al. Litwa 38, 87-103 Wichita, Nieszczyk Kom. 608-156-167; Email: as@slupwzprojekt.pl Przetworzona alongi z projektu w. Wichowski w m. Lubuska of KVI (0400) do KVI (0417)	
Stan: 1:200 Skala: 1:200	Forma: 29/4/20 Data: 12.10.2021	Obiekt: Projekt zagospodarowania terenu Nazwa: Projekt zagospodarowania terenu	Główna lubiska: 21
Projektant: Tomasz Słotwiński	Inżynier: Tomasz Słotwiński	Linie i rozmiar: 1:200	Data: 12.10.2021

- Legenda:**
- krawężnik 15x22x100cm - 3 mb
 - krawężnik 15x30x100cm - 46 mb
 - obrzeże 3x30x100cm - 56 mb
 - kostka betonowa - 191 m²
 - jadalnia - 85 m²
 - pokrzywa - 20 m²

59/9