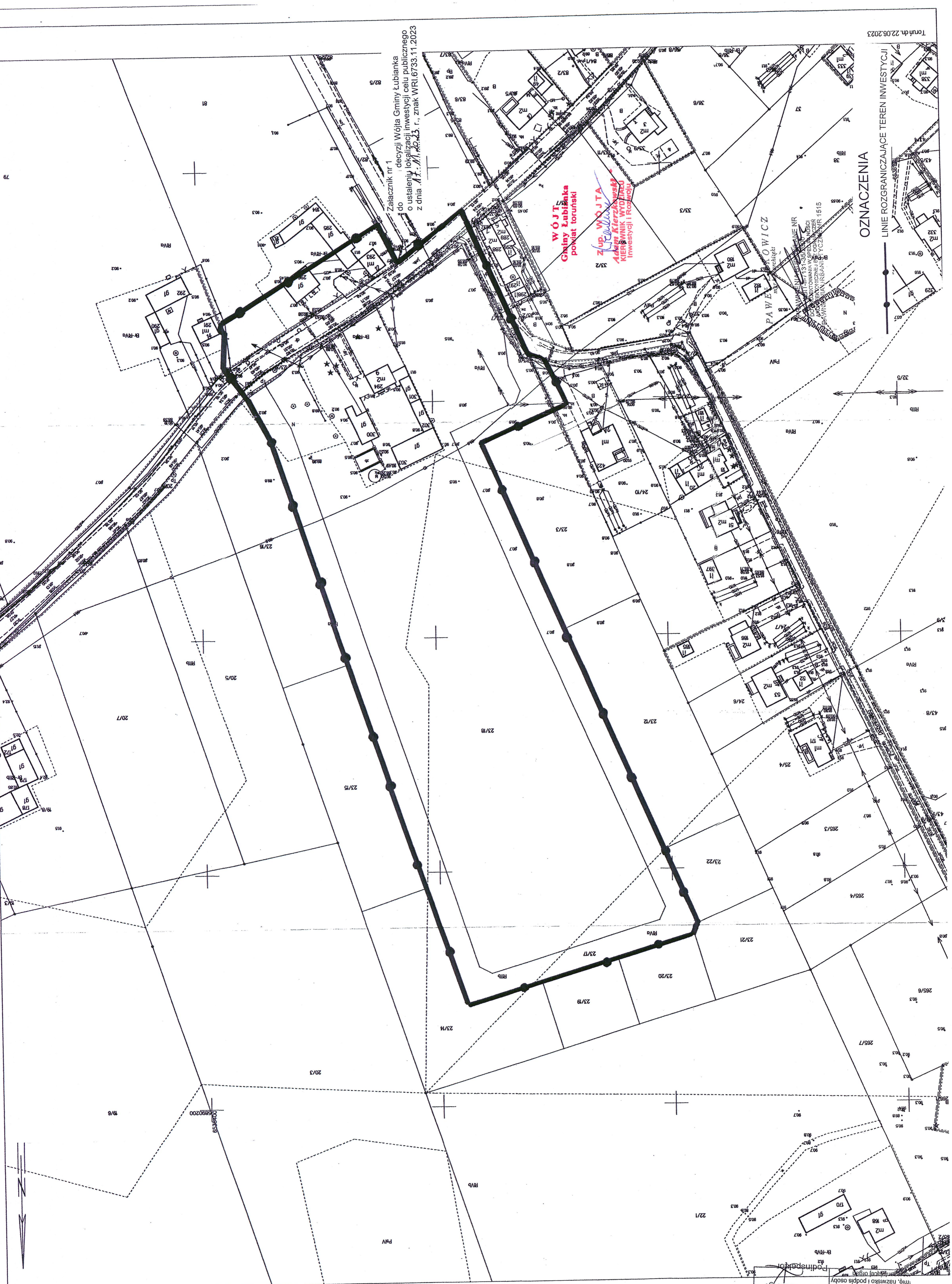


OZNACZENIA

LINIE ROZGRANICZAJĄCE TEREN INWESTYCJI



WÓJTA
Gminy Lubianka
powiat torunski

Zup. WÓJTA
Aleksa Kierzkowski
KIERMIK WYDZIAŁU
Inwestycji i Rozwoju

Załącznik nr 1
do
decyzji Wójta Gminy Lubianka
o ustaleniu lokalizacji inwestycji celu publicznego
z dnia 11.11.2023 r., znak WRI.6733.11.2023

Nazwa organu prowadzącego STAROSTA TORUNSKI	Identyfikator ewidencyjny P.0415	Nazwa materiału zasobu MMPA	Data wykonania kopii materiałów do zasobu 22 CZE. 2023	Imię, nazwisko i podpis osoby podpisującej kopie Aleksandra Kierzkowski
--	-------------------------------------	--------------------------------	--	---

Układ odniesienia: PL-ETRF89, układ wsp. płaskich: PL-EVRF2007-NH
SKALA 1:1000

MAPA ZASADNICZA

Województwo: kujawsko-pomorskie
Powiat: torunski
Jednostka ewidencyjna: 041505_2, Lubianka
Okręg: 0003, Bruchowo
Data: 23/17