

**MIEJSCOWY PLAN ZAGOSPODAROWANIA PRZESTRZENNEGO
DLA TERENÓW POŁOŻONYCH W SOLECTWACH BIERZGŁOWO,
SŁOMOWO I ZAMEK BIERZGŁOWSKI**

ZALĄCZNIK NR 1a
DO UCHWAŁY NR
RADY GMINY ŁUBIANKA
Z DNIA

PLAN SPORZĄDZIŁ
WÓJT GMINY ŁUBIANKA

SKALA 1 : 2 000

0 20 40 60 80 100 120 140 160 180 200m

Mapa zasadnicza w skali 1:1000
Układ współrzędnych 2000 pas 6

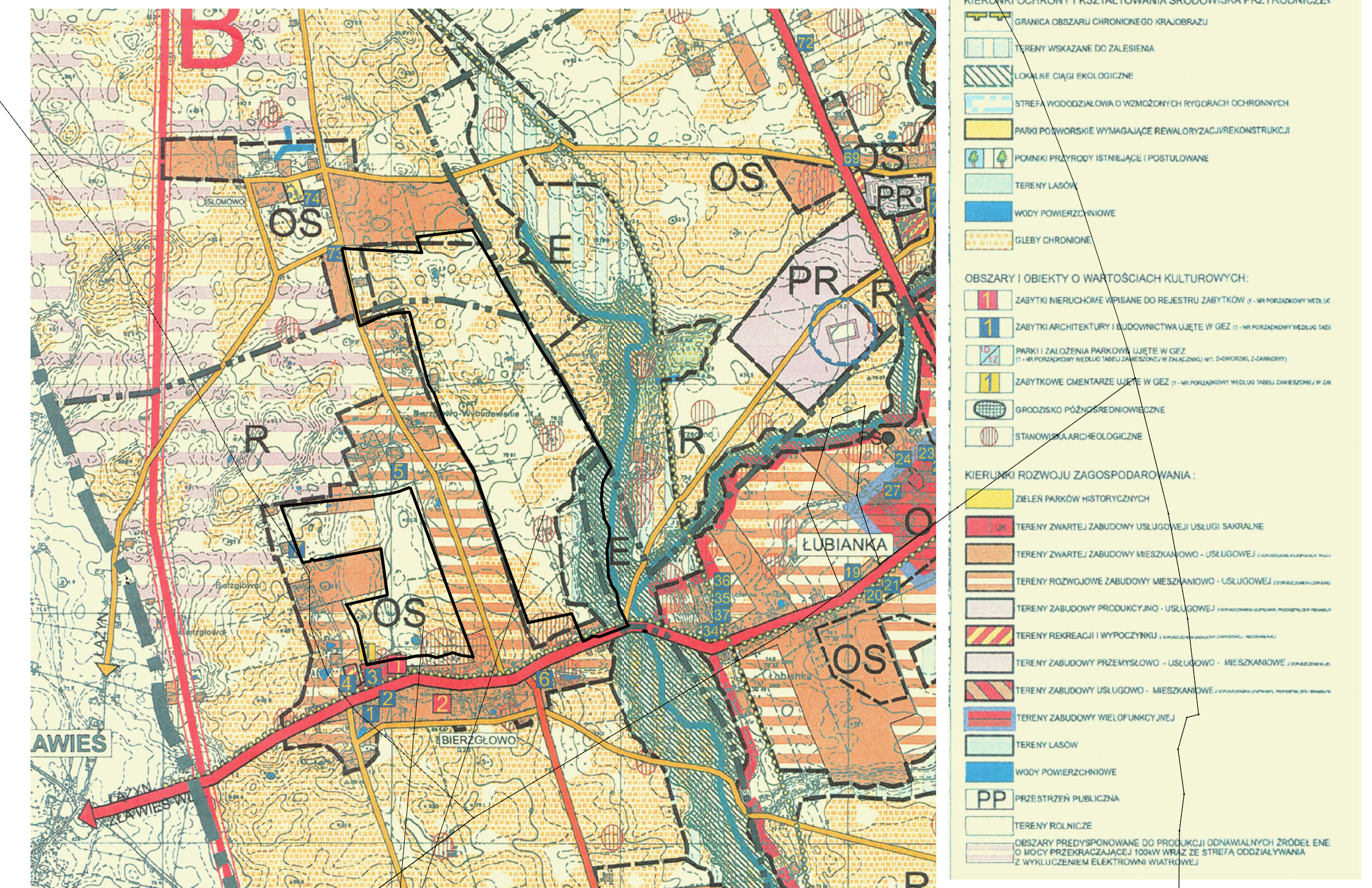
Informacja o źródle pochodzenia użytego materiału
planowego: zasób geodezyjny i kartograficzny

1. Nazwa organu wydającego licencję:
Starostwo Powiatowe w Toruniu
ul. Toruńska 4-6
87-100 Toruń

2. Licencjodawca:
GMINA ŁUBIANKA
ul. Alfi Jura Pawła II nr 8
85-112 Łubianka
NIP: 966-18-70-002

3. Numer licencji:
G0D.6642.1.1709.2023.AK_0415_CL1

**WYRYS ZE STUDIUM UWARUNKOWAŃ I KIERUNKÓW
ZAGOSPODAROWANIA PRZESTRZENNEGO**



TEREN OBJĘTY MIEJSCOWYM PLANEM
ZAGOSPODAROWANIA PRZESTRZENNEGO

LEGENDA

- GRANICA OBSZARU OBJĘTEGO PLANEM
- LINIE ROZGRANICZAJĄCE TERENY O RÓŻNYM PRZEZNACZENIU
LUB RÓŻNYCH ZASADACH ZAGOSPODAROWANIA
- NIEPRZEKRACZALNA LINIA ZABUDOWY
- NIEMRUCHOME ZABYTKI ARCHEOLOGICZNE -
STANOWISKA ARCHEOLOGICZNE
- MN** TERENY ZABUDOWY MIESZKANIOWEJ JEDNORODZINNEJ
- RZM** TERENY ZABUDOWY ZAGRODOWEJ
- RNL** TERENY ŁĄK I PASTWISK
- RNR** TERENY GRUNTÓW ORNYCH ORAZ UPRAW
- KR** TERENY KOMUNIKACJI DROGOWEJ WEWNĘTRZNEJ
- KDD** TERENY DROGI DOJAZDOWEJ

