

Uchwała Nr XXI/105/2008
Rady Gminy Łubianka
z dnia 27 czerwca 2008 r.

w sprawie przystąpienia do zmiany Studium uwarunkowań i kierunków zagospodarowania przestrzennego gminy Łubianka .

Na podstawie art. 18 ust. 2 pkt.5 ustawy z dnia 8 marca 1990 r. o samorządzie gminnym (Dz.U. z 2001 r. Nr 142 poz. 1591 ze zm.) oraz art. 9 ust. 1 i art. 27 ustawy z dnia 27 marca 2003 r. o planowaniu i zagospodarowaniu przestrzennym (Dz. U. Nr 80, poz. 717 ze zm.), uchwala się, co następuje:

§ 1. Przystąpić do sporządzenia zmiany Studium uwarunkowań i kierunków zagospodarowania przestrzennego gminy Łubianka przyjętego uchwałą :
Nr XXXV/233/2006 Rady Gminy Łubianka z dnia 27 października 2006 .

§ 2. 1. Zmianą Studium obejmuje się obszar części sołectwa Bierzgłowo i części sołectwa Zamek Bierzgłowski.
2. Granice obszaru objętego zmianą przedstawiono w załączniku graficznym Nr 1, stanowiącym integralną część uchwały.

§ 3. Zakres zmian zostanie przedstawiony w części tekstowej i części graficznej w skali 1:10000.

§ 4. Wykonanie uchwały powierza się Wójtowi Gminy Łubianka.

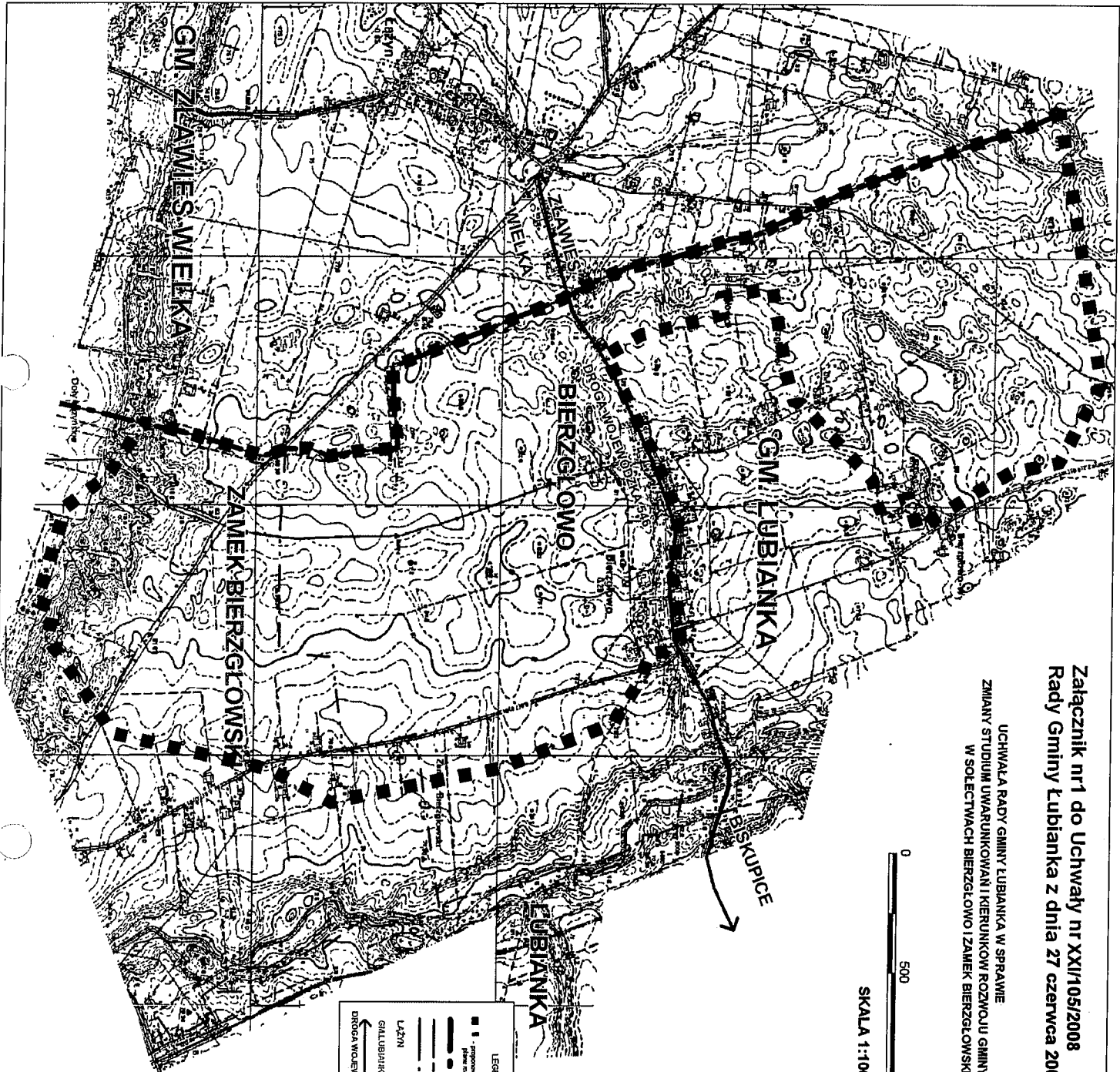
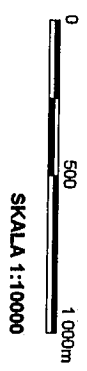
§ 5. Uchwała wchodzi w życie z dniem podjęcia.

Przewodniczący Rady

Zbigniew Dywinski

Załącznik nr1 do Uchwały nr XXII/105/2008
 Rady Gminy Łubianka z dnia 27 czerwca 2008 r.

UCHWAŁA RADY GMINY ŁUBIANKA W SPRAWIE
 ZMIANY STUDIUM UWARUNKOWAŃ I KIERUNKÓW ROZWOJU GMINY ŁUBIANKA
 W SOŁECTWACH BIERZGŁOWO I ZAMEK BIERZGŁOWSKI



LEGENDA

- - granice gminy określone przez rozporządzenie
- — — — — granice gminy
- — — — — granice sołectw
- — — — — granice lasów
- — — — — granice szlaku
- — — — — granice drogi
- — — — — granice drogi wojewódzkiej S16

PROJEKT
 PRACOWNIA
 WYKONANIE
 WYKONANIE
 WYKONANIE

Cypr 18/0