

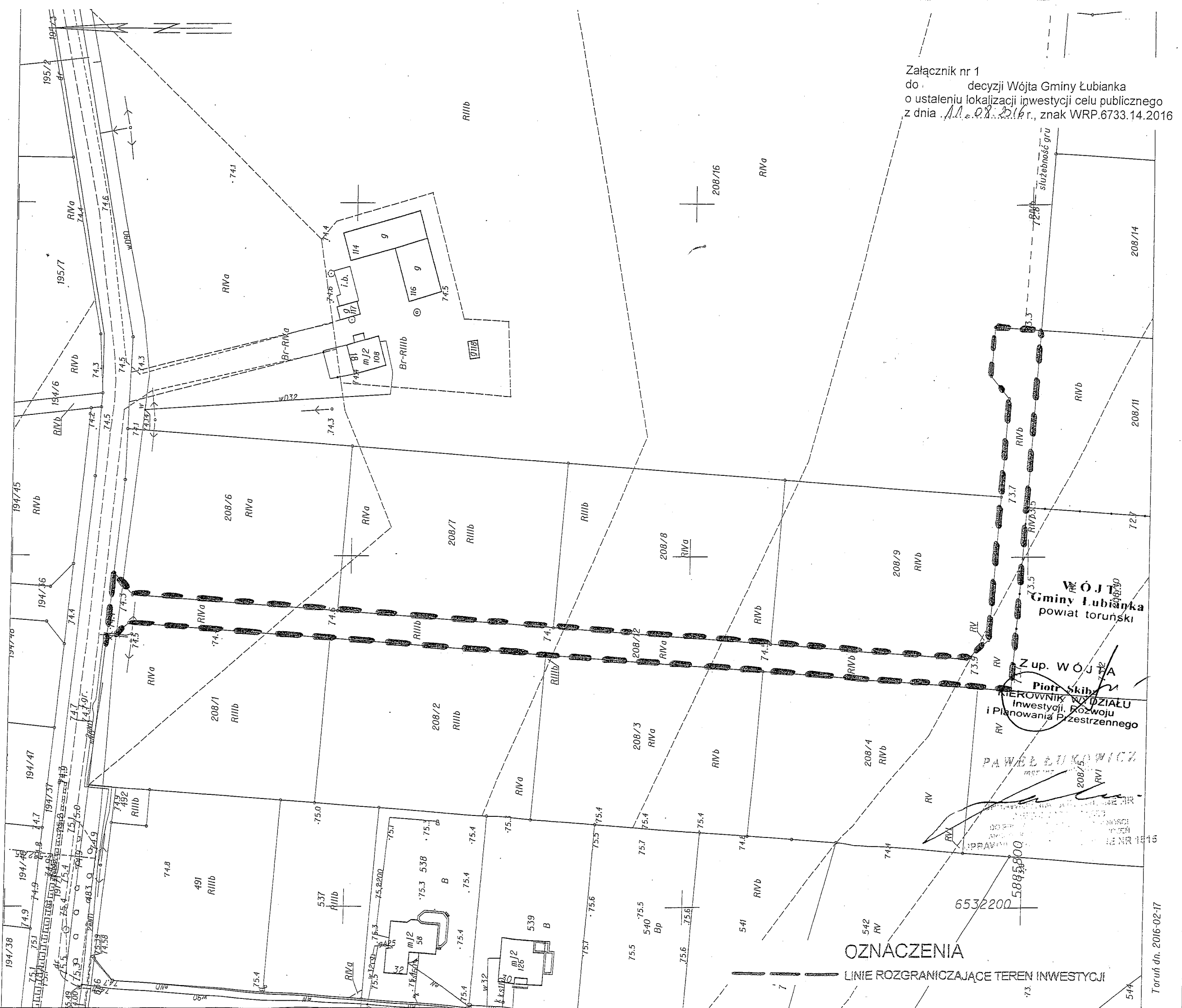
Województwo: kujawsko-pomorskie
 Powiat: toruński
 Jednostka ewidencyjna: 041505_2, Łubianka
 Obręb: 0011, Zamek Bierzgowski
 Działka: 208/12

KOPIA MAPY ZASADNICZEJ
 SKALA 1:1000

Układ wsp. płaskich: 2000 strefa 6 (18'), układ odn.: Kronsztadt 86

Nie służy do celów projektowych

Podpisane za siebie zgodność niniejszej kopii z treścią materiału	
... z tegoż zespołu geodezyjnego i kartograficznego	
Zespół geodezyjny i kartograficzny	STAROSTA TORUŃSKI
Nazwa materiału zasobu	MAPA
Identyfikator ewidencyjny	F.0415.
Identyfikator zasobu	17 LUT. 2016
Imię, nazwisko i podpis osoby	
... zamiejscowionej	



Załącznik nr 1
 do decyzji Wójta Gminy Łubianka
 o ustaleniu lokalizacji inwestycji celu publicznego
 z dnia 11.08.2016 r., znak WRP.6733.14.2016

WÓJTA
 Gminy Łubianka
 powiat toruński
 Z up. WÓJTA
 Piotr Skiba
 KIEROWNIK WYDZIAŁU
 Inwestycji, Rozwoju
 i Planowania Przestrzennego

PAWEŁ BUKOWICZ
 5885800
 6532200

OZNACZENIA
 LINIE ROZGRANICZAJĄCE TEREN INWESTYCJI