

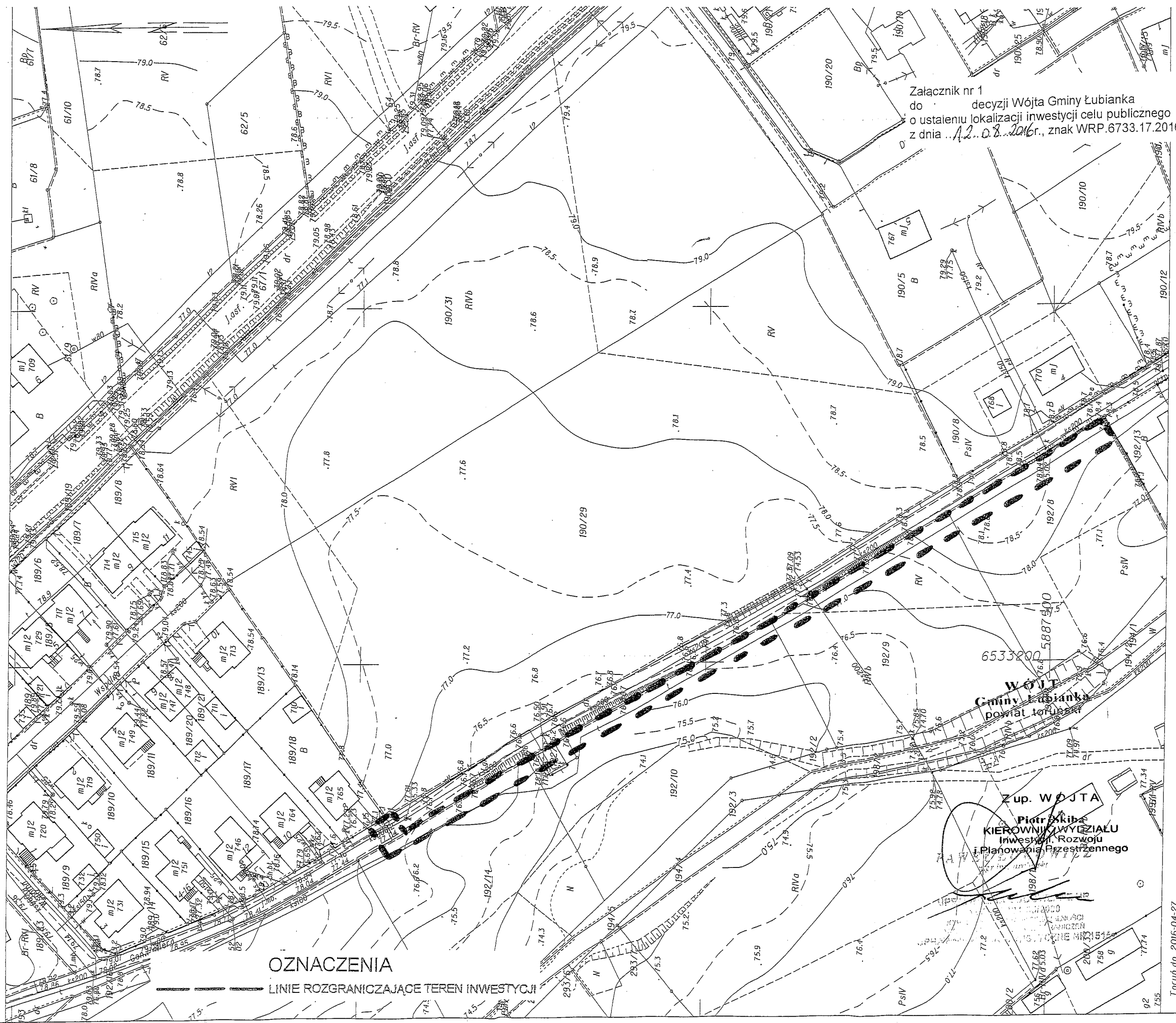
Województwo: kujawsko-pomorskie
 Powiat: toruński
 Jednostka ewidencyjna: 041505_2, Łubianka
 Obręb: 0005, Łubianka
 Działka: 190/29

KOPIA MAPY ZASADNICZEJ
 SKALA 1:1000

Układ wsp. płaskich: 2000 strefa 6 (18'), układ odn.: Kronsztadt 86

Nie służy do celów projektowych

Powiatowy Urząd Geodezyjno-Kartograficzny ul. Wolności 10, 85-001 Toruń tel. 52 32 22 000, fax 52 32 22 001 e-mail: biuro@pugk.torun.pl	
STANISŁAW TOPOLSKI Kierownik Biura	[Podpis]
Data wydania kopii: 27 KWI. 2016	[Podpis]
Imię i nazwisko osoby: [Podpis]	[Podpis]
Miejsce i data wydania: Toruń, 2016	[Podpis]



OZNACZENIA
 - - - - - LINIE ROZGRANICZAJĄCE TEREN INWESTYCJI

Załącznik nr 1
 do decyzji Wójta Gminy Łubianka
 o ustaleniu lokalizacji inwestycji celu publicznego
 z dnia 12.08.2016 r., znak WRP.6733.17.2016

WÓJTA
 Gminy Łubianka
 powiat toruński

Zup. WÓJTA
 Piotr Skiba
 KIEROWNIK WYDZIAŁU
 Inwestycji, Rozwoju
 i Planowania Przestrzennego