

MAPA ZASADNICZA

SKALA 1:500

Układ wsp. płaskich 2000 strefa 6 (18°), układ odn. Kronsztadt 86

obr. Lubianka 0005 dz. 59/18

Województwo kujawsko-pomorskie

Powiat toruński

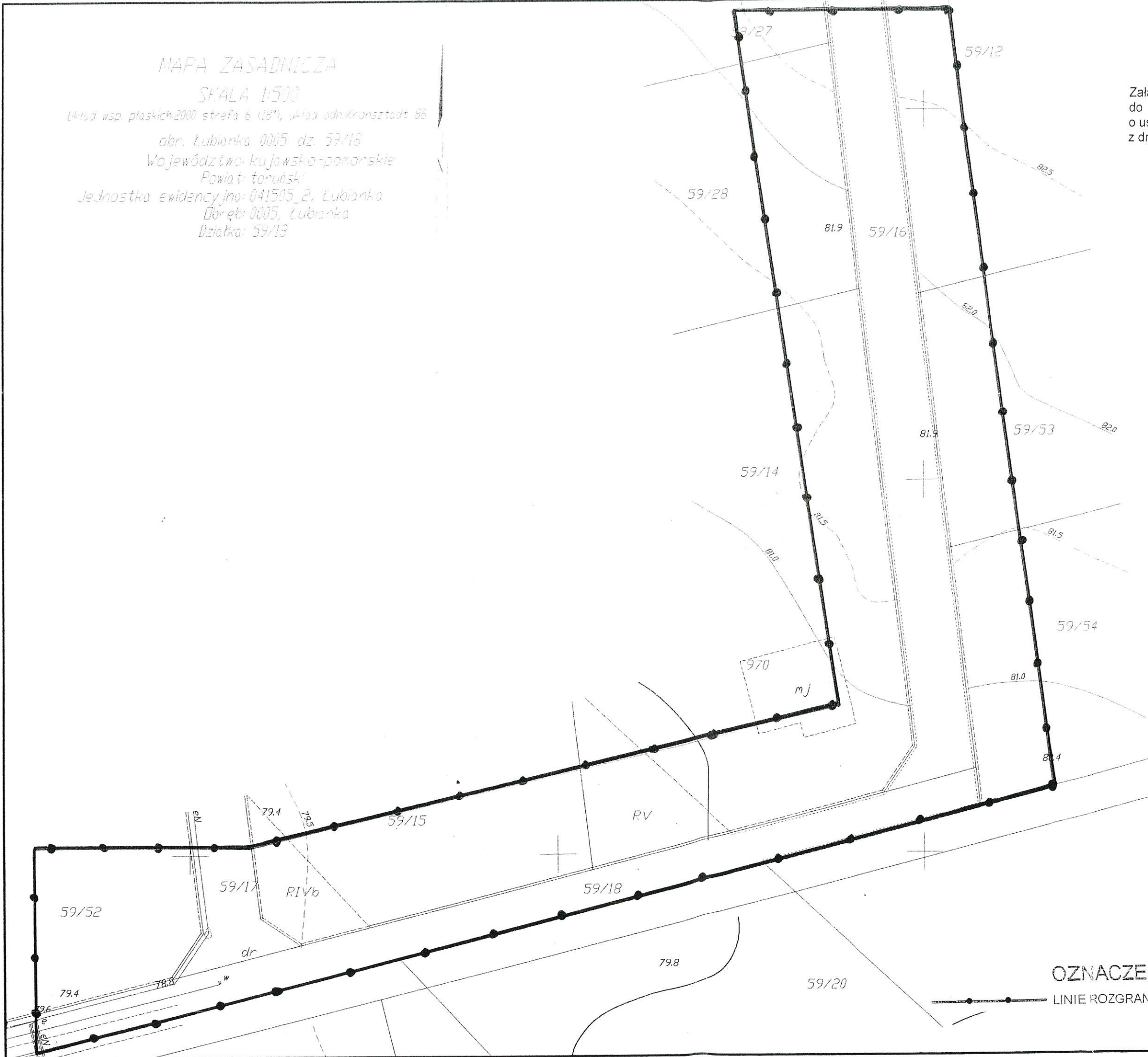
Jednostka ewidencyjna: 041505_2, Lubianka

Obwód: 0005, Lubianka

Działka: 59/18

Załącznik nr 1

do decyzji Wójta Gminy Lubianka
o ustaleniu lokalizacji inwestycji celu publicznego
z dnia 09.01.2017 r., znak WRP.6733.21.2017



PAWEŁ BŁAŻEWICZ
PROJEKTANTA
ABIT II-7101-05/2000
CO PROJEKOWAŁ W SPECJALNOŚCI
ARCHITECTURA I ZAGOSPODAROWANIE
MIAST I WSI (KAD. 1513)

WÓJTA
Gminy Lubianka
powiat toruński

Z up. WÓJTA
Piotr Stilla
KIEROWNIK WYDZIAŁU
Inwestycji, Rozwoju
i Planowania Przestrzennego

OZNACZENIA

—●— LINIE ROZGRANICZAJĄCE TEREN INWESTYCJI