

UCHWAŁA NR VI/52/2019
Rady Gminy Łubianka
z dnia 29 marca 2019r.

w sprawie przystąpienia do sporządzenia miejscowego planu zagospodarowania przestrzennego dla części sołectwa Warszewice.

Na podstawie art. 18 ust. 2 pkt 5 ustawy z dnia 8 marca 1990 r. o samorządzie gminnym (t.j. Dz. U. z 2018 r. poz. 994, poz. 1000, poz. 1349, poz. 1432, poz. 2500) oraz art. 14 ust. 1, 2 i 4 ustawy z dnia 27 marca 2003 r. o planowaniu i zagospodarowaniu przestrzennym (t.j. Dz. U. z 2018 r. poz. 1945, Dz. U. z 2019 r. poz. 60) uchwała się, co następuje:

§ 1. Przystąpić do sporządzenia miejscowego planu zagospodarowania przestrzennego dla części sołectwa Warszewice.

§ 2. Granica obszaru objętego projektem planu określa załącznik numer 1 do niniejszej uchwały.

§ 3. Wykonanie uchwały powierza się Wójtowi Gminy Łubianka.

§ 4. Uchwała wchodzi w życie z dniem podjęcia.

PRZEWODNICZĄCY
RADY GMINY
Zbigniew Cywiński

UZASADNIENIE

O przystąpieniu do sporządzenia miejscowego planu zagospodarowania przestrzennego zgodnie z art. 14 ust. 1 ustawy z dnia 27 marca 2003r. o planowaniu i zagospodarowaniu przestrzennym (Dz. U. z 2018r. poz. 1945 z późn. zm.) rozstrzyga rada gminy w drodze uchwały.

Uchwała Rady Gminy Łubianka w sprawie przystąpienia do sporządzenia miejscowego planu zagospodarowania przestrzennego dla części sołectwa Warszewice, rozpocznie tryb formalno-prawny sporządzenia planu, stosownie do zapisów powołanej wcześniej ustawy.

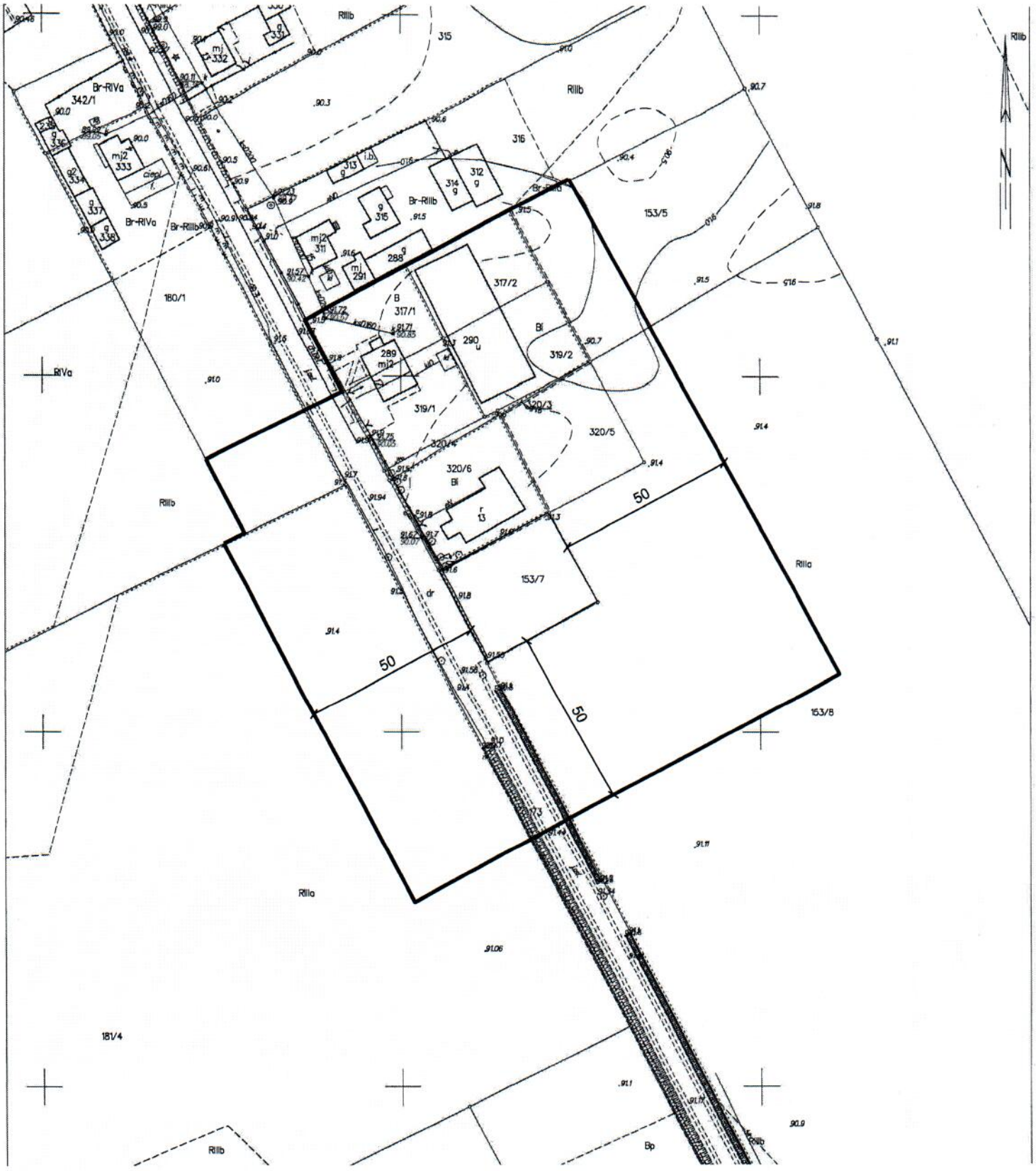
Podjęcie uchwały o przystąpieniu do sporządzenia planu miejscowego, zgodnie z art. 14 ust. 5 ustawy z dnia 27 marca 2003r. o planowaniu i zagospodarowaniu przestrzennym, zostało poprzedzone szeregiem analiz m.in. o charakterze funkcjonalnym, przestrzennym i terenowo - prawnym, które potwierdzają zasadność przystąpienia do sporządzenia w/w planu. Ponadto stwierdza się, że dokonano analizę dotyczącą stopnia zgodności przewidywanych rozwiązań planu miejscowego z ustaleniami Studium Uwarunkowań i Kierunków Zagospodarowania Przestrzennego Gminy Łubianka.

W związku z powyższym wywołanie niniejszej uchwały jest uzasadnione.

PRZEWODNICZĄCY
RADY GMINY

Zbigniew Czwiński

ZAŁĄCZNIK NR 1
DO UCHWAŁY NR *11/17/2019*
RADY GMINY ŁUBIANKA
Z DNIA *28.03.2019*



GRANICA OBSZARU
OBJĘTEGO PROJEKTEM PLANU
**PRZEWODNICZĄCY
RADY GMINY**
Zbigniew Cywiński