

UCHWAŁA NR XIV/147/2020
Rady Gminy Łubianka
z dnia 10 lutego 2020 r.

w sprawie przystąpienia do sporządzenia miejscowych planów zagospodarowania przestrzennego dla terenów położonych w granicy sołectwa Łubianka.

Na podstawie art. 18, ust. 2, pkt 5 ustawy z dnia 8 marca 1990 r. o samorządzie gminnym (t.j. Dz. U. z 2019 r. poz. 506, poz. 1309, poz. 1571, poz. 1696, poz. 1815) oraz art. 14 ust. 1, 2 i 4 ustawy z dnia 27 marca 2003 r. o planowaniu i zagospodarowaniu przestrzennym (t.j. Dz. U. z 2018r. poz. 1945, Dz.U. z 2019r. poz. 60, 235, 730, 1009, 1524, 1696, 1716, 1815), uchwała się co następuje:

§1.1. Przystąpić do sporządzenia miejscowego planu zagospodarowania przestrzennego dla terenu w rejonie ul. Wójta Podwojskiego, w granicy sołectwa Łubianka.

2. Granica obszaru objętego projektem miejscowego planu zagospodarowania przestrzennego, o którym mowa w §1.1 została określona na załączniku nr 1 niniejszej uchwały.

§2.1. Przystąpić do sporządzenia miejscowego planu zagospodarowania przestrzennego dla terenu w rejonie ulic Toruńskiej i Wichrowej, w granicy sołectwa Łubianka.

2. Granica obszaru objętego projektem miejscowego planu zagospodarowania przestrzennego, o którym mowa w §2.1 została określona na załączniku nr 2 niniejszej uchwały.

§3.1. Przystąpić do sporządzenia miejscowego planu zagospodarowania przestrzennego dla terenu w rejonie ul. Piaskowej, w granicy sołectwa Łubianka.

2. Granica obszaru objętego projektem miejscowego planu zagospodarowania przestrzennego, o którym mowa w §3.1 została określona na załączniku nr 3 niniejszej uchwały.

§4. Wykonanie uchwały powierza się Wójtowi Gminy Łubianka.

§5. Uchwała wchodzi w życie z dniem podjęcia.

PRZEWODNICZĄCY
RADY GMINY

Zbigniew Cywiński

Uzasadnienie:

O przystąpieniu do sporządzenia miejscowego planu zagospodarowania przestrzennego zgodnie z art. 14 ust. 1 ustawy z dnia 27 marca 2003 r. o planowaniu i zagospodarowaniu przestrzennym (Dz. U. z 2018 r. poz. 1945 Dz.U. z 2019r. poz. 60, 235, 730, 1009, 1524, 1696, 1716, 1815) rozstrzyga Rada Gminy w drodze uchwały.

Uchwała Rady Gminy Łubianka w sprawie przystąpienia do sporządzenia miejscowych planów zagospodarowania przestrzennego dla terenów położonych w granicy sołectwa Pigża, rozpocznie tryb formalno-prawny sporządzenia planu, stosownie do zapisów powołanej wcześniej ustawy. Uchwała o sporządzeniu miejscowych planów zagospodarowania przestrzennego dla ww. obszarów dotyczy zmiany dotychczas obowiązujących planów.

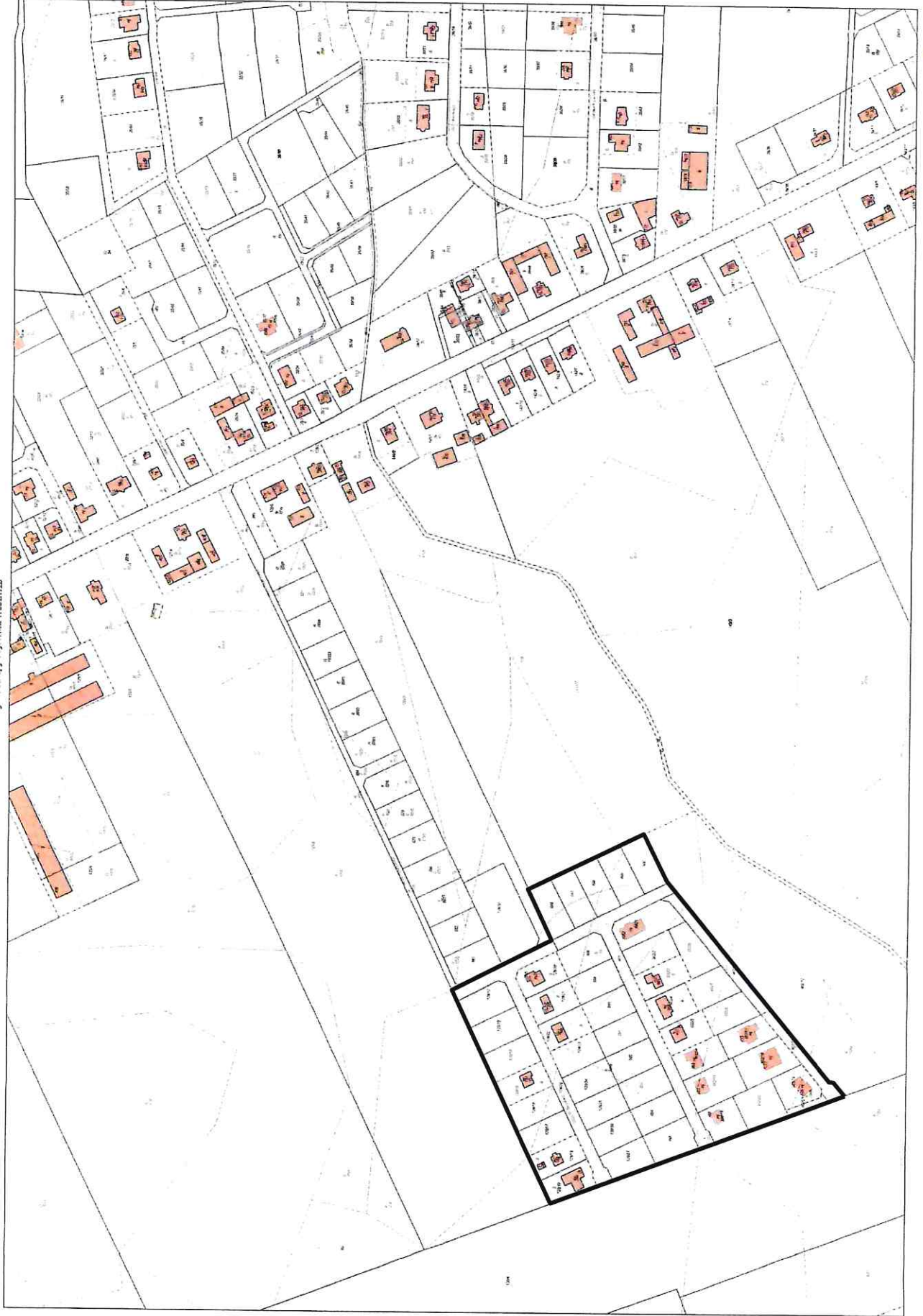
Podjęcie uchwały o przystąpieniu do sporządzenia planu miejscowego, zgodnie z art. 14 ust. 5 ustawy z dnia 27 marca 2003 r. o planowaniu i zagospodarowaniu przestrzennym, zostało poprzedzone szeregiem analiz m.in. o charakterze funkcjonalnym, przestrzennym i terenowo - prawnym, które potwierdzają zasadność przystąpienia do sporządzenia w/w planów. Zmiana podyktowana jest koniecznością aktualizacji stanu faktycznego w zakresie istniejącej infrastruktury technicznej oraz działek budowlanych powstałych wskutek dokonanych podziałów terenów. Przeprowadzona została także analiza dotycząca stopnia zgodności przewidywanych rozwiązań planu miejscowego z ustaleniami Studium Uwarunkowań i Kierunków Zagospodarowania Przestrzennego gminy Łubianka.

W związku z powyższym wywołanie niniejszej uchwały jest uzasadnione.

**PRZEWODNICZĄCY
RADY GMINY**

Zbigniew Cywiński

ZALĄCZNIK NR 1
DO UCHWAŁY NR XIV/147/2020
RADY GMINY ŁUBIANKA
Z DNIA 10 LUTEGO 2020r.



— GRANICA OBSZARU OBJĘTEGO PROJEKTEM PLANU

Grobny

ZAŁĄCZNIK NR 3
DO UCHWAŁY NR XIV/147/2020
RADY GMINY ŁUBIANKA
Z DNIA 10 LUTEGO 2020r.

Grząd



— GRANICA OBSZARU OBJĘTEGO PROJEKTEM PLANU

